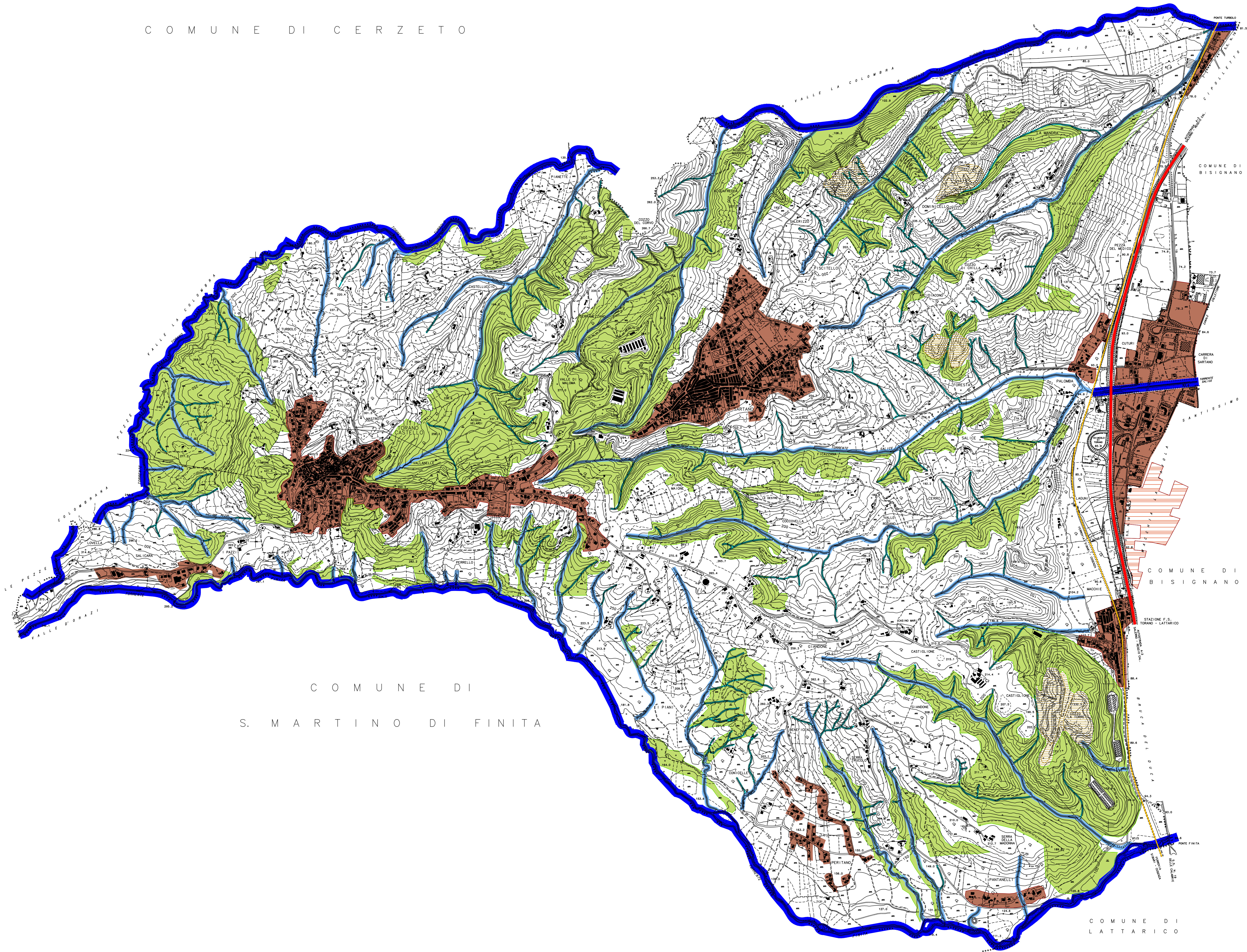


COMUNE DI CERZETO



COMUNE DI
S. MARTINO DI FINITA

COMUNE DI
LATTARICO



Torano Castello
Provincia di Cosenza

PSC

Piano Strutturale Comunale
Legge Urbanistica Regionale n°19 del 16 Aprile 2002

Aggiornamento
Cartografico e Normativo

CODICE QTR/P: QMI

TAVOLA: 6

SCALA: 1:10.000

TITOLO: S. I. 1

Sistema Insediativo

MORFOLOGIA

DATA: Ottobre 2015

RUP:
DOTT. ELIO ANGIOTTI

SINDACO:
DOTT. SABATINO CARIATI

SEGRETARIO:
DOTT.SSA ANTONETTA VALVOLZZA

Progettista Urbanistico:
ARCH. VIRGILO VISCIDO

Elaborati Geologici:
GEOL. MASSIMO MICIELI
GEOL. ANGELO STAMILE
GEOL. ROBERTO SARRIO

Elaborati Agronomici:
AGR. PASQUALE AUBIA

Progettista Aggiornamento
Cartografico e Normativo:
ARCH. SOMIA COSENTINI

LEGENDA

Sistema antropico

- Aree urbanizzate
- Centri abitati esterni al comune
- Autostrada A3 Salerno-Reggio Calabria
- Ferrovia Sibari-Cosenza

Sistema naturale

- Aree agricole
- Aree boscate
- Aree di attenzione paesistico-naturale

Sistema idrografico

- Corsi d'acqua
- Incisioni principali
- Incisioni secondarie

N.B. I confini comunali sono stati desunti dalla Carta Tecnica Regionale in alcuni punti si riscontrano difformità rispetto alle cartografie precedenti utilizzate per la formazione degli strumenti urbanistici. Tali difformità permangono sino alla eventuale correzione da parte degli organi competenti. La definizione degli ambiti fa riferimento alla suddetta CTR.