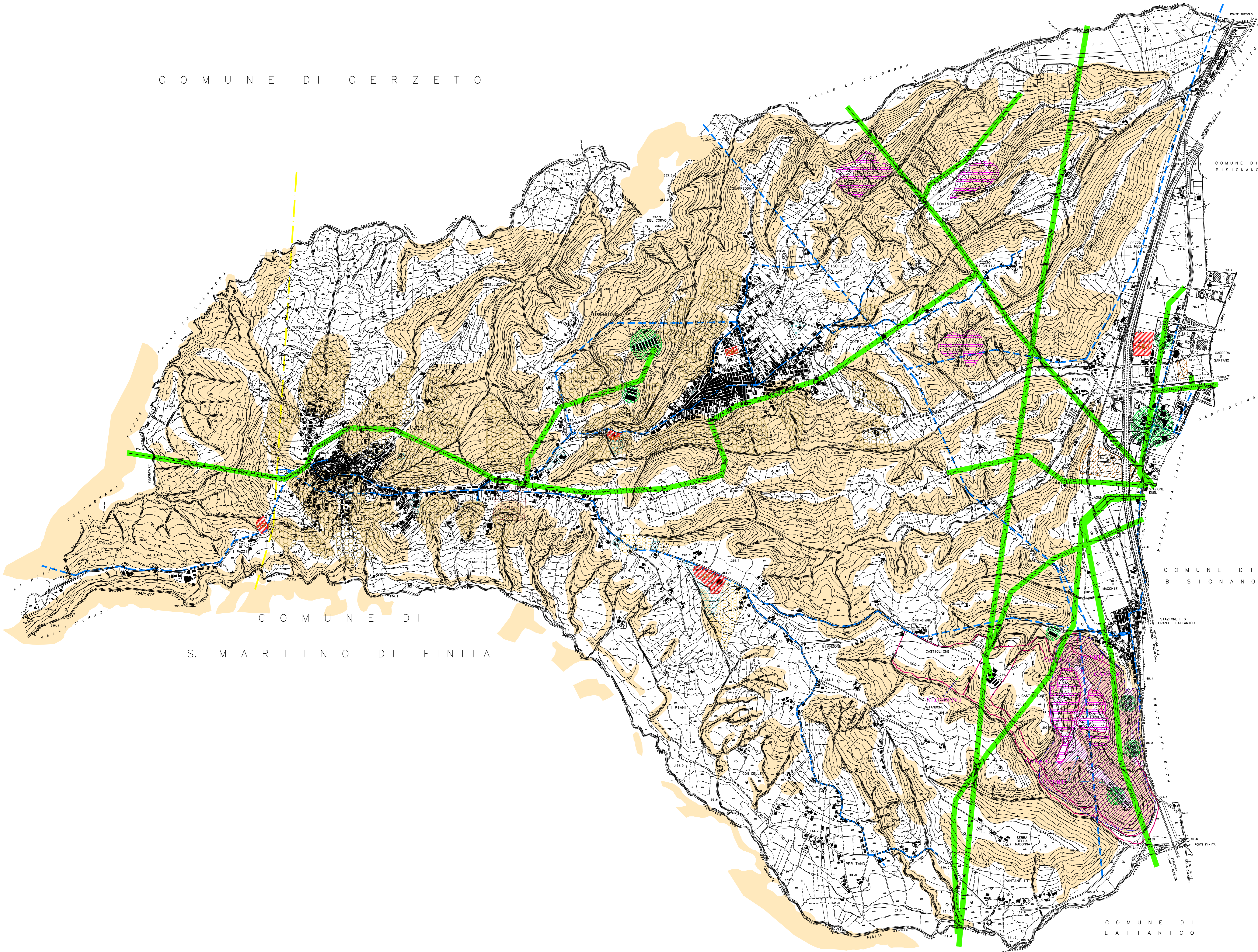


COMUNE DI CERZETO

COMUNE DI

S. MARTINO DI FINITA

COMUNE DI  
LATTARICO



Torano Castello  
Provincia di Cosenza

# PSC

Piano Strutturale Comunale  
Legge Urbanistica Regionale n°19 del 16 Aprile 2002

Aggiornamento  
Cartografico e Normativo

CODICE OTRIP: <b>PSM</b>	TITOLO: <b>S. P. 2</b>
TAVOLA: <b>16</b>	<b>Sistema della Pianificazione</b>
SCALA: 1:10.000	<b>VINCOLI</b>
DATA: Ottobre 2015	Progettista Urbanistico: ARCH. VIRGILO VISCIO
RUP: DOTT. ELIO ANGIOTTI	Elaborati Geologici: GEOL. MASSIMO MIELE GEOL. ANGELO STAMILE GEOL. ROBERTO SARRIO
SINDACO: DOTT. SABATINO CARIATI	Elaborati Agronomici: AGR. PASQUALE AUBIA
SEGRETARIO: DOTT.SSA ANTONETTA VALVOLZZA	Progettista Aggiornamento Cartografico e Normativo: ARCH. SOMA COSENTINI

**LEGENDA**

*Vincoli generali*

- Acquedotto
- Gasdotto
- Elettrodotti
- Vincolo cimiteriale
- Zone produttive
- Beni demaniali assegnati
- Beni demaniali in possesso del Comune
- Beni demaniali di proprieta' pubblica
- Aree archeologiche
- Cave
- Aree di Ricovero - Piano di Protezione Civile

*Vincolo speciale*

- Geologico

N.B. Per una definizione di maggiore dettaglio  
vedi Relazione geologica e relativi allegati