



# PSC

Piano Strutturale Comunale  
Torano Castellio

Progettisti: ARCH. VIRGILIO VISCIDO  
ARCH. SONIA COSENTINI

## TAV. S.R.S. 1

Sistema relazionale e servizi  
- Mobilità -

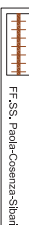
SCALA 1:10.000

### LEGENDA

#### Viabilità primaria



Autostada S.A.R.C



FF. SS. Paola-Caserta-Silvi



ex S.S. 19

#### Viabilità carrabile principale



a valenza intercomunale



a valenza comunale

#### Viabilità carrabile secondaria



Strade di collegamento interno

#### Disegno ed inefficienza del sistema viario



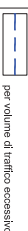
per geometria del tracciato



per raggio di curvatura



per eccessiva pendenza



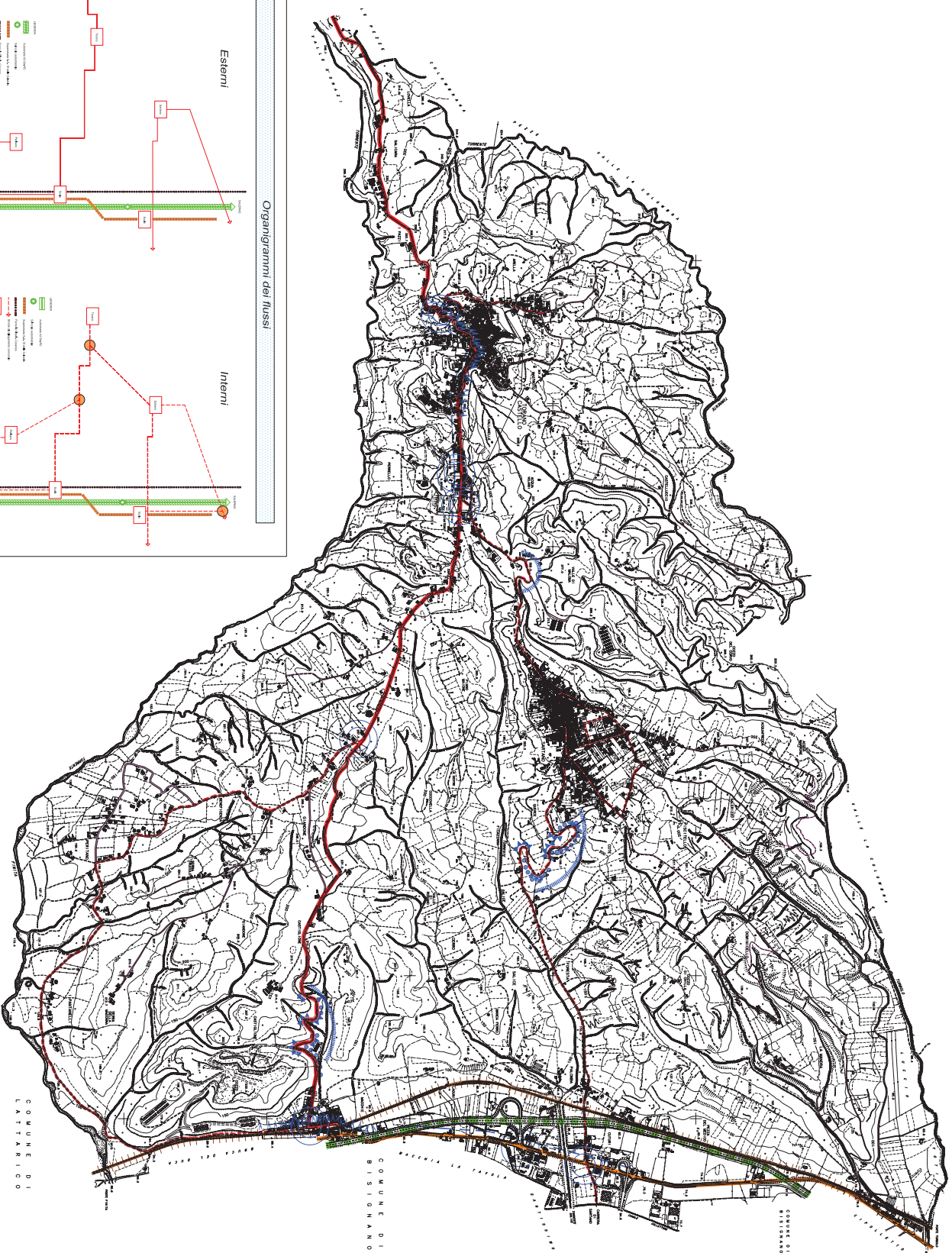
per volume di traffico eccessivo



per attraversamento centri abitati

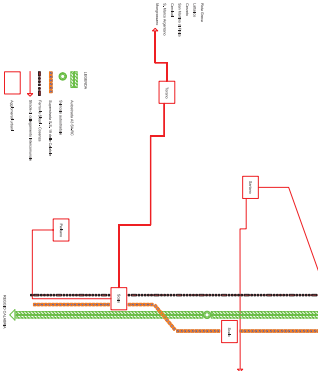


per intersezioni pericolose

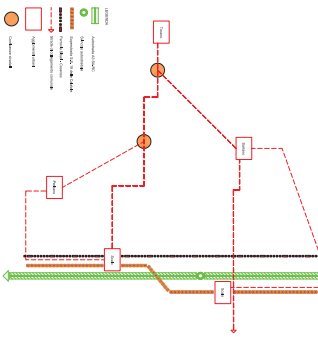


#### Organigrammi dei flussi

##### Esterni



##### Interni



COMUNE DI  
LATTARICO

COMUNE DI  
BISIGNANO

COMUNE DI  
CASERTA

COMUNE DI  
SILVI