



PSC

Piano Strutturale Comunale
Torano Castello

Progettisti: ARCH. VIRGLIO VISCIDO
ARCH. SONIA COSENTINI

TAV. S.I. 1 Sistema Insediativo - Morfologia -

SCALA 1:10.000

LEGENDA

Sistema antropico

Aree urbanizzate

Centri abitati esterni al comune

Autostrada A3 Salerno-Raggio Calabria

Ferrovia Sibari-Cosenza

Sistema naturale

Aree agricole

Aree boscate

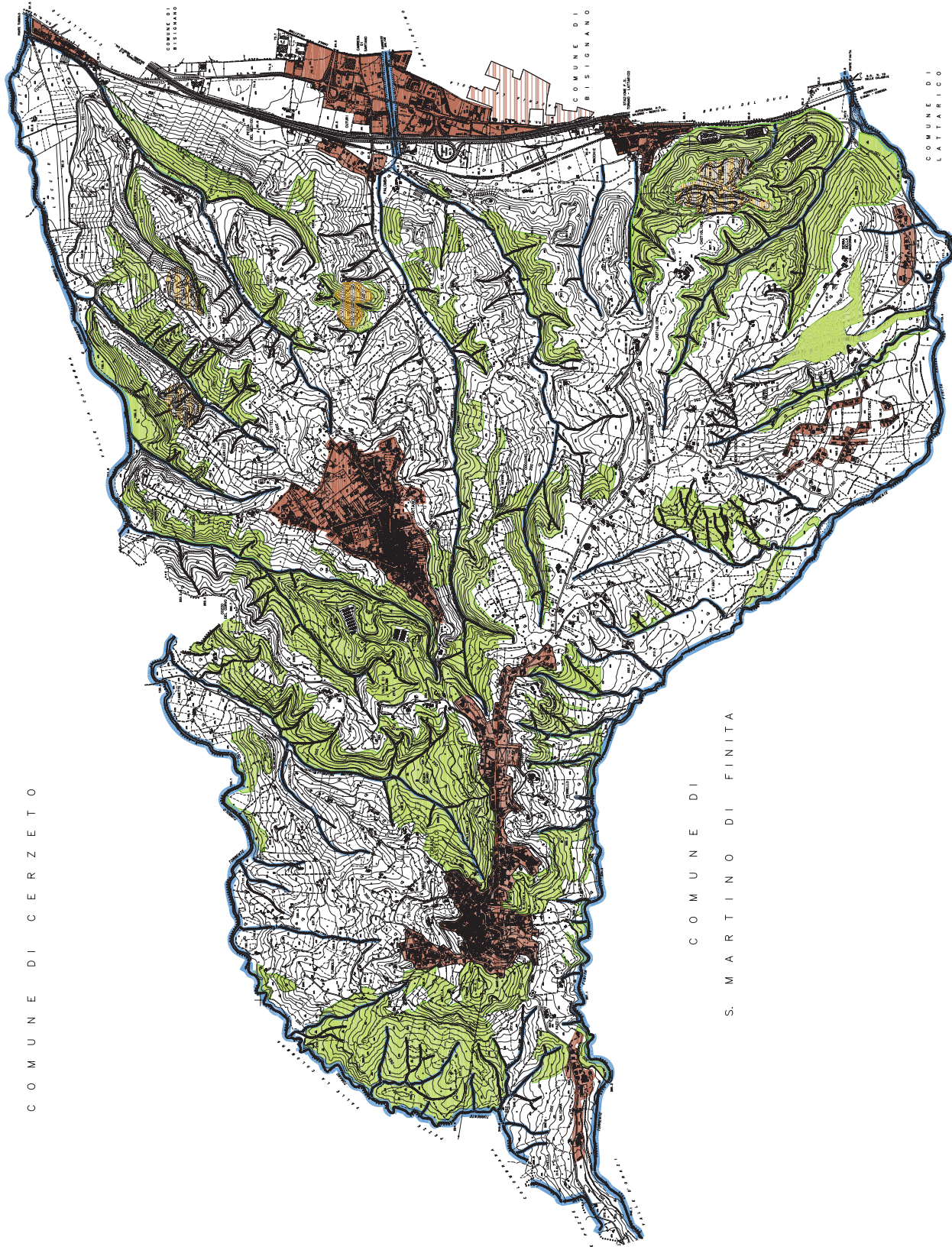
Aree di attenzione paesistico-naturale

Sistema idrografico

Corsi d'acqua

Incisioni principali

Incisioni secondarie



COMUNE DI CERZETO

COMUNE DI
S. MARTINO DI FINITA

COMUNE DI
LATTARICO