



# PSC

Piano Strutturale Comunale  
Torano Castello

Progettisti: ARCH. VIRGILIO VISCIDO  
ARCH. SONIA COSENTINI

## TAV. S.N.A. 2 Sistema Naturalistico-Ambientale -Altimetria -

SCALA 1:10,000

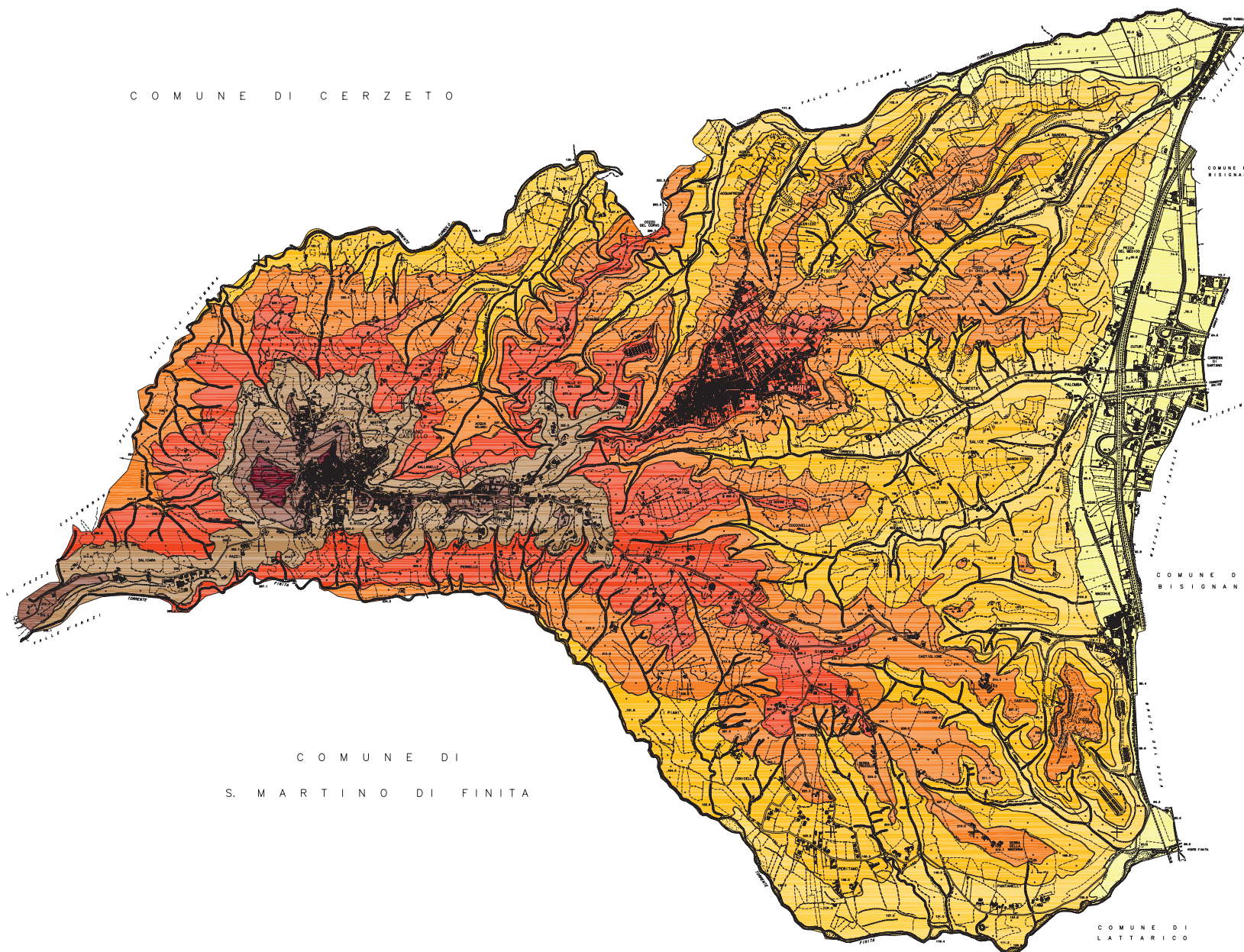
### LEGENDA

#### Quote

|  |                           |
|--|---------------------------|
|  | da 0 mt a 100 mt s.l.m.   |
|  | da 100 mt a 150 mt s.l.m. |
|  | da 150 mt a 200 mt s.l.m. |
|  | da 200 mt a 250 mt s.l.m. |
|  | da 250 mt a 300 mt s.l.m. |
|  | da 300 mt a 350 mt s.l.m. |
|  | da 350 mt a 400 mt s.l.m. |
|  | oltre 400 mt s.l.m.       |

#### Dimensioni

| Quote | Ha     | %     |
|-------|--------|-------|
|       | 299,99 | 9,43  |
|       | 464,29 | 15,04 |
|       | 817,31 | 26,49 |
|       | 733,66 | 23,78 |
|       | 474,57 | 15,38 |
|       | 229,20 | 7,43  |
|       | 67,67  | 2,20  |
|       | 7,64   | 0,25  |



COMUNE DI CERZETO

COMUNE DI  
S. MARTINO DI FINITA

COMUNE DI  
LATTARICO